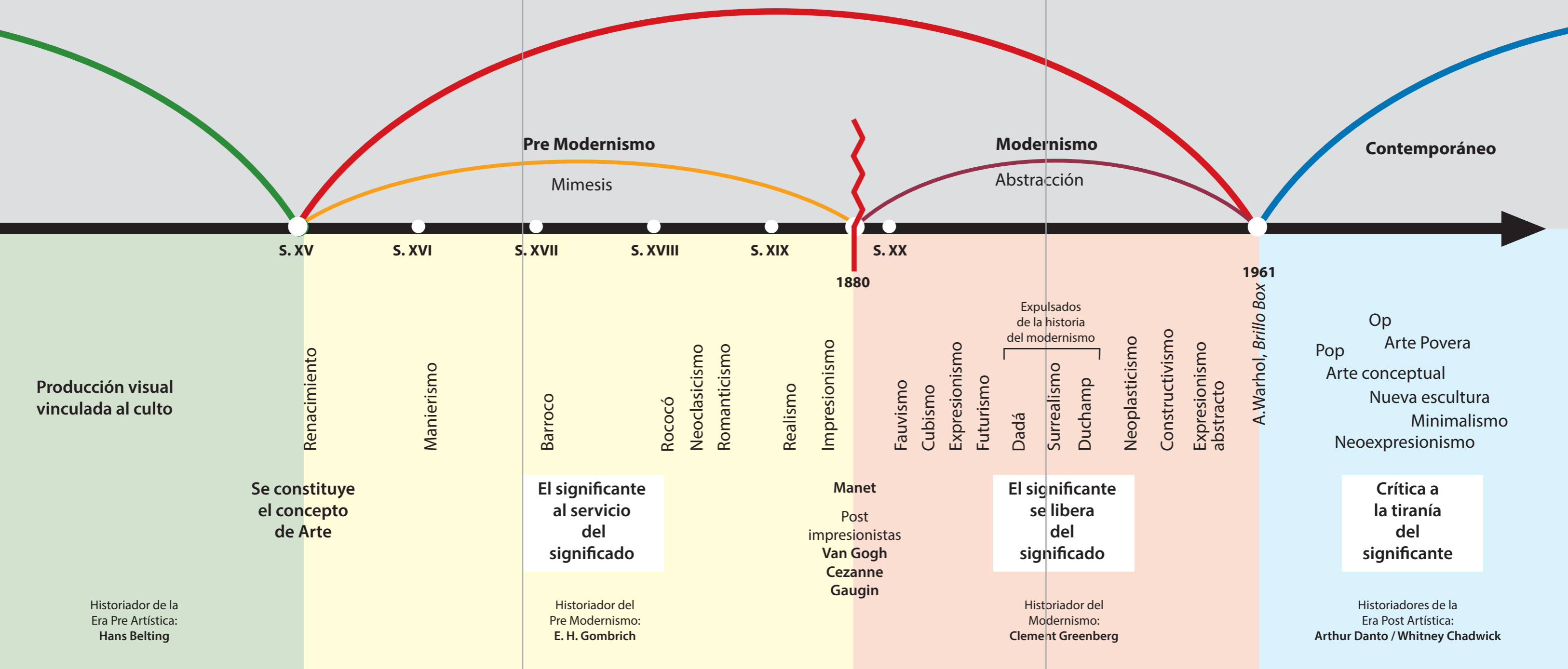


### Era Pre Artística

### Era del Arte

### Era Post Artística



# PRE MODERNISMO

**Siglo XV hasta mediados del siglo XIX (1400-1863)**

El gran paradigma del pre modernismo es la **Mímesis**. Los artistas se dedican a la representación del mundo **tal como se le presentaba al ojo** (mímesis).

Los **significantes** de la pintura (color, forma, composición, luz, sombra, plano, pincelada) están **al servicio del significado**.

El arte fue la conquista progresiva de las apariencias visuales (Giorgio Vasari, historiador del S. XV).

Los artistas **transmiten su oficio de generación en generación**.

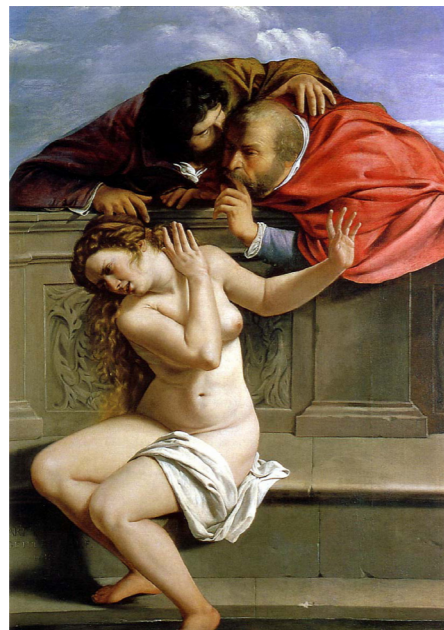
En el Pre modernismo el modelo es **"hacer y comparar"** para mejorar la captura de la realidad en una superficie pintada o dibujada (Gombrich)

Se otorga **gran valor a la belleza** que se alcanza gracias a la composición relacional, proporción, equilibrio, armonía del color y la forma, la unidad y la totalidad.

La **relación entre las partes y el todo** asegura la unidad de la obra.

## Conceptos claves:

- Belleza, proporción, equilibrio, armonía, unidad, ideal.
- Composición relacional.
- Unidad como la relación entre las partes y el todo.
- Unidad en la variedad, variedad en la unidad.



Artemisia Gentileschi  
*Susana y los viejos*,  
1610.  
Óleo sobre tela.

# MODERNISMO

**Último tercio del siglo XIX hasta mediados siglo XX (1863-1960)**

El gran paradigma del arte modernista es la **Abstracción** que implica **síntesis formal** y composición relacional.

Los artistas **abandonan la representación mimética** del mundo, y se concentran en las **condiciones materiales** del medio de representación.

El **significante se libera del significado** en la pintura.

El acento está puesto en los **aspectos formales** (significantes) de la obra y **no en el tema** (significado).

Los artistas **rompen con la tradición y la academia** del arte.

Cada vanguardia del siglo XX proclama su manifiesto, pero cada una trató de aniquilar a sus competidoras (A. Danto).

Los artistas modernistas tuvieron una relación compleja con la realidad de la modernización, por un lado **vanguardias positivas**, pro modernización y por otro lado las **vanguardias negativas**, que criticaron la modernización y sus horrores.

## Conceptos claves:

- Espacio y tiempo analítico.
- Fragmentación
- Planificación del espacio pictórico/escultórico
- Síntesis y estructura formal.



Vasili Kandinsky  
*On White II*, 1923.  
Óleo sobre tela,  
105 x 98 cm.

# CONTEMPORÁNEO

**Último tercio del siglo XX hasta hoy (1960 a la actualidad)**

Se **relativizan los grandes paradigmas** de la Historia del Arte; la **mímesis** y la **abstracción**.

El arte contemporáneo dispone del arte del pasado para **el uso que los artistas le quieran dar** (A. Danto).

No hay nada que marque una diferencia visible entre una **obra de arte, la vida y objetos cotidianos**.

El arte feminista de los años 60 y 70 pone en crisis la construcción de la historia del arte y la estructura de sus sistemas de representación al hacer la pregunta: **¿Por qué no ha habido grandes artistas mujeres?**

Existe una enorme **productividad experimental** en las artes visuales sin ninguna directriz especial que permita establecer exclusiones o jerarquizaciones determinadas por una idea de progreso.

El arte contemporáneo es **pluralista** en intenciones y en acciones como para permitir ser encerrado en una única dimensión.

## Conceptos claves:

- Multiplicidad
- Exterioridad y rechazo a la racionalidad modernista.
- Rizoma
- Apropiación
- Pastiche



Doris Salcedo.  
*A Flor de Piel*, 2011 - 2012  
Dimensiones variables.  
Pétalos de rosa e hilo.